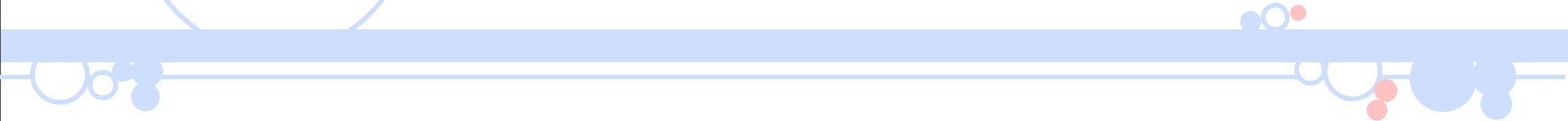
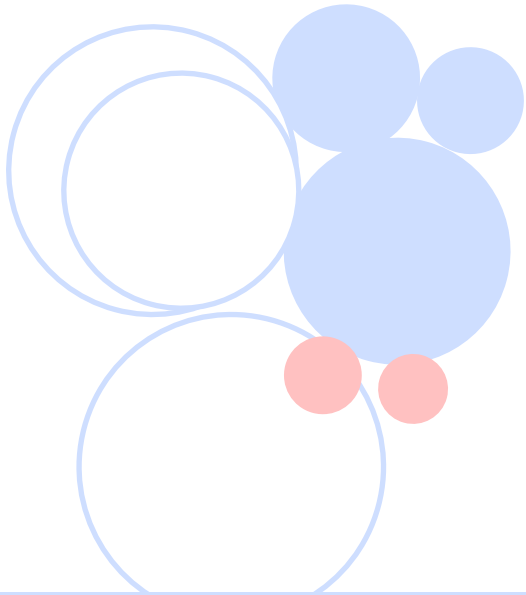


BCM



the sign of success

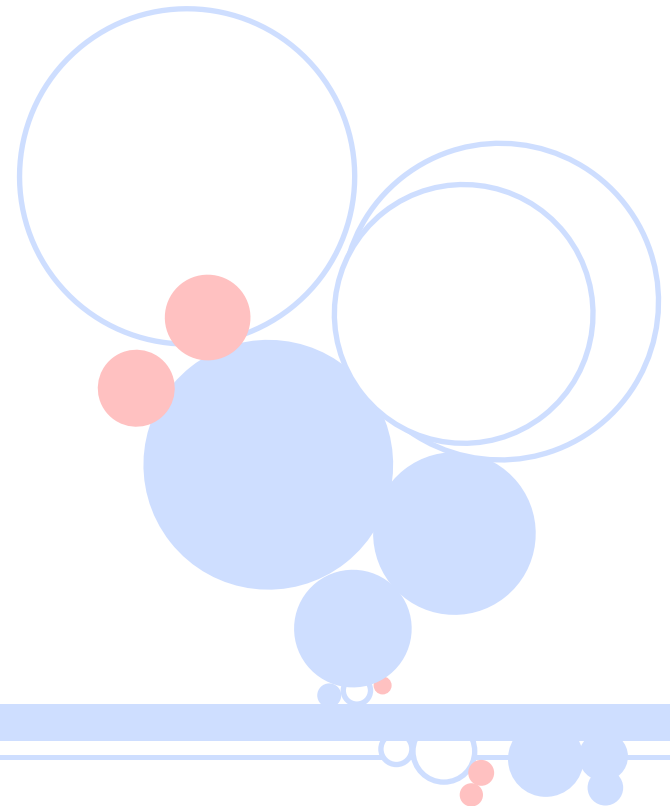


sadržaj:

- 04 Biznis centar Momčilović
- 06 WATERFLEX DI
- 07 WATERFLEX SD
- 08 STERMFLEX 165°C (329°F)
- 09 STERMFLEX 210°C (410°F)
- 10 FOODFLEX D
- 11 FOODFLEX SD
- 12 OILFLEX D
- 13 OILFLEX SD
- 14 ACIDFLEX D
- 15 ACIDFLEX SD
- 16 ABRASIONFLEX D
- 17 ABRASIONFLEX SD
- 18 MINEFLEX SD

content

- 04 Biznis centar Momčilović
- 06 WATERFLEX DI
- 07 WATERFLEX SD
- 08 STERMFLEX 165°C (329°F)
- 09 STERMFLEX 210°C (410°F)
- 10 FOODFLEX D
- 11 FOODFLEX SD
- 12 OILFLEX D
- 13 OILFLEX SD
- 14 ACIDFLEX D
- 15 ACIDFLEX SD
- 16 ABRASIONFLEX D
- 17 ABRASIONFLEX SD
- 18 MINEFLEX SD



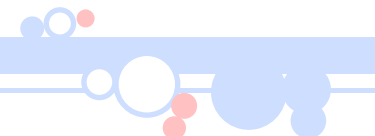
BIZNIS CENTAR MOMČILOVIĆ

"Biznis centar Momčilović" d.o.o. Golubinci (BCM) je preduzeće koje se bavi proizvodnjom i prodajom gumenih proizvoda od 1992.

Proizvodni portfolio BCM-a sadrži preko 1.200 različitih proizvoda koji se koriste u širokom spektru različitih industrija uključujući automobilsku, hemijsku, petrohemijsku, tekstilnu i prehrambenu industriju, poljoprivredu, građevinarstvo itd. BCM ima dve proizvodne jedinice, i to:

- jedinicu za proizvodnju gumeno tehničke robe i
- jedinicu za proizvodnju gumenih creva. Proizvodni portfolio jedinice za proizvodnju gumenih creva uključuje creva za vodu, paru, prehranu, naftu, hemikalije, obroziju, rudnike. Ovi proizvodi mogu biti izrađeni od različitih materijala uključujući SBR, NBR, EPDM, FPM itd. Pošto gumarska industrija ima širok spektar mogućnosti u ovoj katalog nismo bili u mogućnosti da uključimo sve proizvode koje možemo napraviti, već samo neke predstavnike grupe proizvoda odgovarajućih dimenzija i kvaliteta. Uz prezentovane proizvode možemo proizvesti i bilo koji proizvod prema dokumentaciji kupca ili uzorku.

BCM konstantno teži da razvije i unapredi dizajn i performanse svojih proizvoda. Mi nudimo iskustvo i izvornost pri davanju personaliziranih rešenja za Vaše potrebe. Možemo proizvesti male količine nestandardnih proizvoda u roku od 1 do 5 dana. Proizvode izrađujemo od najboljih sirovina, kako bi se obezbedio visok kvalitet proizvoda. Kontinualno unapređenje kvaliteta je veoma vazno za BCM. Preduzeće je sertifikovano za ISO 9001:2000 i kontrola kvaliteta tokom i nakon proizvodnje je standard.

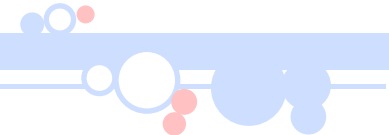


BIZNIS CENTAR MOMČILOVIĆ

"Biznis centar Momčilović" d.o.o. Golubinci (8CM) je preduzeće koje se bavi proizvodnjom i prodajom gumenih proizvoda od 1992. Proizvodni portfolio BCM-a sadrži preko 1.200 različitih proizvoda koji se koriste u širokom spektru različitih industrijo uključujući automobilsku, hemijsku, petrohemijsku, tekstilnu i prehrambenu industriju, poljoprivredu, građevinarstvo itd. BCM ima dve proizvodne jedinice, i to:

- jedinicu za proizvodnju gumeno tehničke robe i
- jedinicu za proizvodnju gumenih creva. Proizvodni portfolio jedinice za proizvodnju gumenih creva uključuje creva za vodu, paru, prehranu, naftu, hemikalije, obroziju, rudnike. Ovi proizvodi mogu biti izrađeni od različitih materijala uključujući SBR, NBR, EPDM, FPM itd. Pošto gumarska industrija ima širok spektar mogućnosti u ovoj katalog nismo bili u mogućnosti do uključimo sve proizvode koje možemo napraviti, već smo neke predstavnike grupe proizvoda odgovarajućih dimenzija i kvaliteta. Uz prezentovane proizvode možemo proizvesti i bilo koji proizvod prema dokumentaciji kupca ili uzorku.

BCM konstantno teži da razvije i unapredi dizajn i performanse svojih proizvoda. Mi nudimo iskustvo i izvornost pri davanju personaliziranih rešenja za Vaše potrebe. Možemo proizvesti male količine nestandardnih proizvoda u roku od 1 do 5 dana. Proizvode izrađujemo od najboljih sirovina, kako bi se obezbedio visok kvalitet proizvoda. Kontinualno unapređenje kvaliteta je veoma važno za BCM. Preduzeće je sertifikovano za ISO 9001:2000 i kontrola kvaliteta tokom i nakon proizvodnje je standard.





WATERFLEX DI

Namena: Potisno crevo za vodu, vazduh i nekorozivne fluide namenjeno korištenju u industriji, građevinarstvu, poljoprivredi itd.

Temperaturni raspon: -30°C (-22 F) to +70°C (+158°F)

Radni pritisak: Dostupno na 6, 10 i 25 bara.

Konstrukcija:

Unutrašnja guma: Sintetička guma otporna na vodu, vazduh i nekorozivne fluide.

Ojačanje: Sintetički kord visoke snage razdvojen sa slojem gume.

Spoljašnja guma: Sintetičko gumo otporna na atmosferske uticaje i ozon.

Specifikacija creva prema: JUS G.C6.024

WATERFLEX D

Application: Delivery hose for water, air and non corrosive fluids, widely used by industry, construction sites, agriculture etc.

Temperature range: -30 (-22°F) to +70°C (+158°F)

Working pressure: Available at 6, 10 and 25 bar

Construction

Tube: Synthetical rubber resistant to water, air and non corrosive fluids.

Reinforcement: High strength synthetic textile reinforcement, separated by layer of rubber.

Cover: Synthetical rubber weathering and ozone resistant.

Tube specifications according to: JUS G.C6.024

Unutrašnji dijametar (mm)

Inner diometer (mm)

32

38

40

42

48

50

52

63.5

75

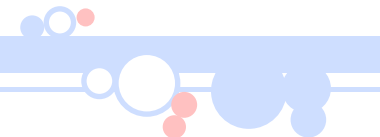
90

100

110

125

150





Unutrašnji dijametar (mm)
Inner diameter (mm)



32
38
40
42
48
50
52
63.5
75
90
100
110
125
150
200
250
300

WATERFLEX SD

Namena: Usisno potisno crevo za vodu namenjeno korištenju u industriji, građevinarstvu, poljoprivredi itd

Temperaturni raspon: -30°C (-22°F) to +70°C (+ 158°F) Radni pritisak: Dostupno no 6, 10, 16, 20 i 25 boro.

Konstrukcija:

Unutrašnja guma: Sintetičko gumo otporno no vodu.

Ojočonje: Sintetički kord visoke snage plus čelično žico.

Spojiosnja guma: Sintetičko gumo otporno no atmosferske uticaje i ozon.

Specifikacija creva prema: JUS G.C6.027

WATERFLEX SD

Application: Suction and delivery hose for water used by industry, construction sites, agriculture etc.

Temperature range: -30°C (-22°F) to +70°C (+158°F)

Working pressure: Available at 6, 10, 16, 20 and 25 bar

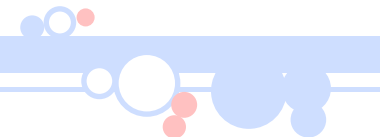
Construction

Tube: Synthetical rubber resistant to water.

Reinforcement: High strength synthetic textile reinforcement plus helix wire.

Cover: Synthetical rubber weathering and ozone resistant.

Tube specifications according to: JUS C.C6.027





STEAMFLEX 165°C (329°F)

Namena: Crevo za paru, ojačano tekstilom namenjeno za zasićenu paru maksimalnog pritiska 6 bara (87 psi).
Za duži životni vek osuši nakon upotrebe.

Temperaturni raspon: -40°C (-40°F) to +165°C (+ 329°F).

Radni pritisak: 6 bara.

Konstrukcija:

Unutrašnja guma: Sintetička guma otporno na zasićenu vodenu paru. Ojačanje: Sintetički kord visoke snage.

Spoljašnja guma: Sintetička guma otporno na visoku temperaturu, atmosferske uticaje, abraziju i ozon.

STEAMFLEX 165°C (329°F)

Application: Steam hose, textile reinforced, recommended for use with saturated steam at a maximum working pressure of 6 bar (87psi). For longer life drain after use.

Temperature range: -40°C (-40°F) to +165°C (+ 329°F).

Working pressure: 6 bar

Construction

Tube: Synthetic rubber resistant to saturated steam.

Reinforcement: High strength synthetic textile reinforcement.

Cover: Synthetic rubber resistant to high temperature, weathering, abrasion and ozone.

Unutrašnji dijametar (mm)
Inner diameter (mm)

10

12

15

16

19

25

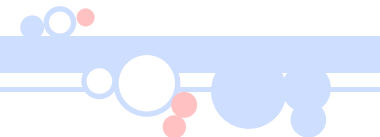
30

32

38

40

51





STEAMFLEX 210°C (410°F)

Unutrašnji dijometor (mm)
Inner diameter (mm)

10
13
16
19
25
32
38
51
63.5
76
80

Namena: Crevo sa čeličnim kordom za zasićenu paru pri radnom pritisku od 18 bara (261 psi), dizajnirano za primenu u mnogim industrijama: hemijskoj, petrohemijskoj, brodogradilištimo itd. Crevo može dostići maksimalnu vrednost od 230°C, 18 bar zasićene vodene pare.

Temperaturni raspon: -40°C (-40°F) to +210°C (+ 410°F).

Radni pritisak: 18 bara.

Konstrukcija:

Unutrašnja guma: Sintetička guma otporna na zasićenu vodu paru.

Ojačanje: Čelični kord.

Spoljašnja guma: Sintetička guma otporna na visoku temperaturu, atmosferske uticaje i starenje.

Standardi: BS 5342 TYPE 2, CLASS A; ISO 6134 CLASS I TYPE 4; NFT 47-263 CAT. I TYPE 3;
NA ZAHTEV DOSTUPNO PREMA DIN 2825 SPEC.

STEAMFLEX 210°C (410°F)

Application: Steel cord hose for saturated steam at 18 bar (261 psi) working pressure, designed for service in many industries: chemical, petrochemical, shipyard etc. The hose can reach peak value of 230 °C, 18 bar, of saturated steam.

Temperature range: -40°C (-40°F) to +210°C (+410°F).

Working pressure: 18 bar.

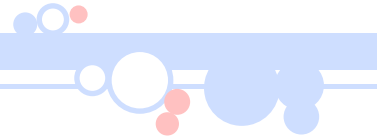
Construction

Tube: Synthetical rubber resistant to saturated steam.

Reinforcement: Plies of steel uuire cord.

Cover: Synthetical rubber resistant to high temperature, uueathering, aging.

Standards: BS 5342 TYPE 2, CLASS A; ISO 6134 CLASS I TYPE 4; NFT 47-263 CAT. I TYPE 3;
ON REQUEST AVAILABLE ACCORDING TO DIN 2825 SPCCS.





FOODFLEX D

Namena: fleksibilno gumeno potisno crevo za pijaću vodu, pivo, vino i različita druga alkoholna i bezalkoholna pića i neagresivne tekućine. Nije preporučeno za masne proizvode.

Temperaturni raspon: -20°C (-4°F) to +70°C (+ 158°F).

Radni pritisak: 6 i 10 bara.

Konstrukcija:

Unutrašnja guma: Bela prirodna prehrambena guma.

Ojačanje: Sintetički kord visoke snage razdvojen sa slojem gume.

Spoljašnja guma: Crvena prirodna prehrambena guma.

Specifikacija creva prema: F.D.A. TITLE 21. ITEM 177.2600; DM. 213/73

FOODFLEX D

Application: Flexible delivery rubber hose for drinking water, beer, wine and various other alcoholic and soft drinks and non-aggressive liquids. Not recommended for oily and fatty products.

Temperature range: -20C (-4°F) to +70°C (+ 158°F).

Working pressure: 6 and 10 bar.

Construction

Tube: white, natural rubber resistant to food.

Reinforcement: High strength synthetic cord divided by the layer of rubber

Cover: Red natural food rubber.

Tube specifications according to: F.D.A. TITLE 21, ITEM 177 2600.; DM. 213/73

Unutrašnji dijametar (mm)

Inner diameter (mm)

32

38

40

50

60

63.5

75

80

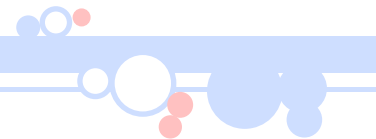
90

100

110

125

150





FOODFLEX SD

Unutrašnji dijametar (mm)

Inner diameter (mm)

32

38

40

50

60

63.5

75

80

90

100

110

125

150

Namena: Fleksibilno usisno potisno gumeno crevo za pijacu vodu, pivo, vino i različita druga alkoholna i bezalkoholna pića i neagresivne tekućine. Nije preporučeno za masne proizvode.

Temperaturni raspon: -20°C (-4°F) to +70°C (+ 158°F).

Radni pritisak: 6 i 12 bara.

Konstrukcija:

Unutrašnja guma: Bela prirodna prehrambena guma.
Ojačanje: Sintetički kord visoke snage razdvojen sa slojem gume.
Spoljašnja guma: Crevena prirodna prehrambena guma.

Specifikacija creva prema: F.D.A. TITLE 21, ITEM 177.2600 za tečnu hranu.; D.M. 21/03/07 za tečnu hranu.D.M. 28/10/94 i 26/04/93 za alcohol, hranu.

FOODFLEX SD

Application: Flexible suction and delivery rubber hose for drinking water, beer, wine and various other alcoholic and soft drinks and non-aggressive liquids. Not recommended for oily and fatty products.

Temperature range: -20°C (-4°F) to +70°C (+ 158°F).

Working pressure: 6 and 12 bar

Construction

Tube: White, natural rubber resistant to food.
Reinforcement: High strength synthetic cord plus embedded helix wire.
Cover: fied natural food rubber.

Tube specifications according to: F.D.A. TITLE 21, ITEM 177.2600 for aqueous food; D.M. 21/03/07 for aqueous foods; D.M. 28/10/94 and 26/04/93 for alcohol, foods.





OILFLEX D

Namena: Crevo namenjeno za isporuku (potis) i transfer širokog spektra nafte i naftnih derivata sa sadržajem aromata do 30%.

Temperaturni raspon: -20°C (-4°F) to +70°C (+158°C).

Radni pritisak: Dostupno na 6, 10 i 16 bora.

Konstrukcija:

Unutrašnje guma: Sintetička guma otporna na naftu i naftne derivate.

Ojačanje: Sintetički kord visoke snage razdvojen sa slojem gume plus antistatička bakarna žica.

Spoljašnja guma: Sintetička guma otporna na naftu i naftne derivate.

OILFLEX D

Application: Hose used for the delivery and transfer of a wide range of petroleum products with aromatic content up to 30%.

Temperature range: -20°C (-4°F) to + 70°C (+158°F).

Working pressure: Available at 6, 10 and 16 bar. Construction

Tube: Synthetic rubber resistant to petroleum products.

Reinforcement: High strength synthetic textile reinforcement divided with layer of rubber plus antistatic copper wire.

Cover: Synthetic rubber resistant to petroleum products.

Unutrašnji dijametar (mm)

Inner diameter (mm)

32

38

40

48

50

55

60

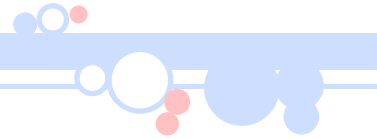
75

90

100

110

150





Unutrašnji dijametar (mm)

Inner diameter (mm)

32

38

40

42

48

50

55

60

75

90

100

110

150



OILFLEX SD

Namena: Crevo namenjeno za usis potis širokog spektra nafte i naftnih derivata, pogodno za korištenje kao crevo za cisternu.

Temperaturni raspon: -20°C (-4°F) to +70°C (+ 158°F)

Radni pritisak: Dostupno na 6, 10 i 16 bara.

Konstrukcija:

Unutrašnja guma: Sintetička guma otporna na naftu i naftne derivate. **Ojačanje:** Sintetički kord visoke snage plus čelična žica i bakarna antistatička žica. **Spoljosnja guma:** Sintetička guma otporna na naftu i naftne derivate.

OILFLEX SD

Application: Hose used for suction and delivery of a wide range of petroleum products, suitable for use as a tank truck or tank wagon hose.

Temperature range: -20°C (-4°F) to +70°C (+158°F)

Working pressure: Available at 6, 10 and 16 bar.

Construction

Tube: Synthetic rubber resistant to petroleum products.

Reinforcement: High strength synthetic textile reinforcement plus embedded steel helix wire and antistatic copper wire.

Cover: Synthetic rubber resistant to petroleum products.





ACIDFLEX D

Nomena: Crevo dizajnirano za rad sa širokim spektrom hemijskih podataka, kiseline, alkala i alkohola. Za otpornost na određene kiseline i baze molim Vas kontaktirajte BCM.

Temperaturni raspon: -40°C (-40°F) to +100°C (+212°F)

Radni pritisak: Dostupno na 6, 10 i 16 bara.

Konstrukcija:

Unutrašnja guma: Sintetička guma otporna na kiseline i baze.
Ojačanje: Sintetički kord visoke snage razdvojen sa slojem gume.
Spoljasnja guma: Sintetička guma otporna na kiseline i baze.

ACIDFLEX D

Application: Hose designed to handle a wide range of chemical products, acids, alkali and alcohols. For acids and bases resistance please contact BCM.

Temperature range: -40°C (-40°F) to +100°C (+ 212°F)

Working pressure: Available at 6, 10 and 16 bar.

Construction

Tube: Synthetical rubber resistant to acids and bases.
Reinforcement: High strength synthetic textile reinforcement divided with layer of rubber.
Cover: Synthetical rubber resistant to acids and bases.

Unutrašnji dijametar (mm)

Inner diameter (mm)

32

42

50

63.5

75

90

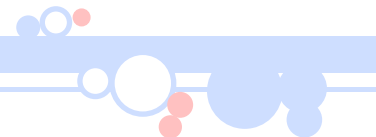
100

110

125

150

200





Unutrašnji dijametar (mm)

Inner diameter (mm)

32

42

50

63.5

75

90

100

110

125

150

200

ACIDFLEX SD

Namena: Usisno potisno crevo dizajnirano za rad sa kiselinama i bozama. Za otpornost na određene kiseline i baze molim Vas kontaktirati BCM.

Temperaturni raspon: -40°C (-40°F) to +100°C (+ 212°F)

Radni pritisak: Dostupno na 6, 10 i 16 bara.

Konstrukcija:

Unutrašnja guma: Sintetička guma otporna na kiseline i baze. Ojačanje: Sintetički kord visoke snage plus čelična žica.

Spoljašnja guma: Sintetička guma otporno na atmosferske uticaje, kiseline i baze.

Specifikacija creva prema: JUS G.C6.027

ACIDFLEX SD

Application: Suction and delivery hose designed to handle acids and bases. For acids and bases resistance please contact BCM.

Temperature range: -40°C (-40°F) to +100°C (+ 212°F)

Working pressure: Available at 6, 10 and 16 bar.

Construction

Tube: Synthetic rubber resistant to acids and bases.

Reinforcement: High strength synthetic textile reinforcement divided plus helix wire. Cover: Synthetic rubber resistant to weathering, acids and bases.

Tube specifications according to: JUS G.C6.027





ABRASIONFLEX D

Namena: Potisno crevo otporno na abraziju namenjeno za pesak i druge abrazivne materijale.

Temperaturni raspon: -30°C (-22°F) to +70°C (+158°F)

Radni pritisak: Dostupno na 6, 10 i 16 bara.

Konstrukcija:

Unutrašnja guma: Sintetičko guma otporno na abraziju. Ojačanje:

Sintetički kord visoke snage.

Spoljašnja guma: Sintetička guma otporna na atmosferske uticaje i abraziju

Specifikacija creva prema: DIN 53516 70 +/-5 mm¹

ABRASIONFLEX D

Application: Abrasion resistant hose used for the delivery of sand and abrasive material.

Temperature range: -30°C (-22°F) to +70°C (+158°F) Working pressure: Available at 6, 10 and 16

bar.

Construction

Tube: Synthetical rubber resistant to abrasion. Reinforcement: High strength synthetic textile reinforcement. Cover: Synthetical rubber resistant to weathering and abrasion.

Tube specifications according to: DIN 53516 70 +/-5 mm³

Unutrašnji dijametar (mm)

Inner diameter (mm)

32

38

50

63.5

75

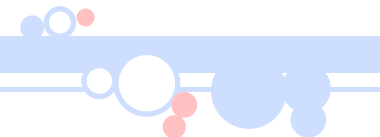
90

110

125

150

200





Unutrašnji dijametar (mm)

Inner diameter (mm)

32

38

50

63.5

75

90

110

125

150

200



ABRASIONFLEX SD

Namena: Usisno potisno crevo otporno na abraziju namenjeno za pesak i druge abrazivne materijale.

Temperaturni raspon: -30°C (-22°F) to +70°C (+158°F) Radni pritisak: Dostupno na 6, 10 i 16 baro.

Konstrukcija:

Unutrašnja guma: Sintetička guma otporna na abraziju. Ojačanje:

Sintetički kord visoke snage plus čelična žica

Spoljašnja guma: Sintetička guma otporna na atmosferske uticaje i abraziju.

Specifikacija creva prema: DIN 53516 50 +/-5 mm¹

ABRASIONFLEX SD

Application: Abrasion resistant hose used for the suction and delivery of sand and abrasive material.

Temperature range: -30°C (-22°F) to +70°C (+158°F) Working pressure: Available at 6, 10 and 16 bar.

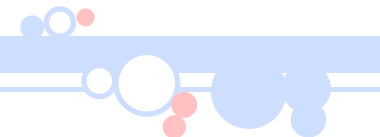
Construction

Tube: Synthetic rubber resistant to abrasion.

Reinforcement: High strength synthetic textile reinforcement plus helix wire. Cover:

Synthetic rubber resistant to weathering and abrasion.

Tube specifications according to: DIN 53516 50 +/-5 mm³





MINEFLEX SD

Namena: Usisno potisno crevo sa vulkaniziranim prirubnicama dizajnirano za rad u rudnicima.
Temperaturni raspon: -30°C (-22°F) to +70°C (+ 158°F)

Radni pritisak: Dostupno na 6, 10, 16, 20 i 25 bara.

Konstrukcija:

Unutrašnja guma: Sintetička guma otporna na vodu, blato, abrazivne materijale.
Ojačanje: Sintetički kord visoke snage plus čelična žica.
Spoljašnja guma: Sintetička guma otporna na atmosferske uticaje, vodu, blato i abrazivne materijale.

MINEFLEX SD

Application: Suction and delivery hose with vulcanized flanges designed for work in mines.

Temperature range: -30°C (-22°F) to +70°C (+ 158°F)

Working pressure: Available at 6, 10, 16, 20 and 25 bar.

Construction

Tube: Synthetical rubber resistant to water, mud and abrasive materials.
Reinforcement: High strength synthetic textile reinforcement plus helix wire.
Cover: Synthetical rubber resistant to weathering, water, mud and abrasive materials.

Unutrašnji dijametar (mm)

Inner diameter (mm)

100

110

150

200

250

300



